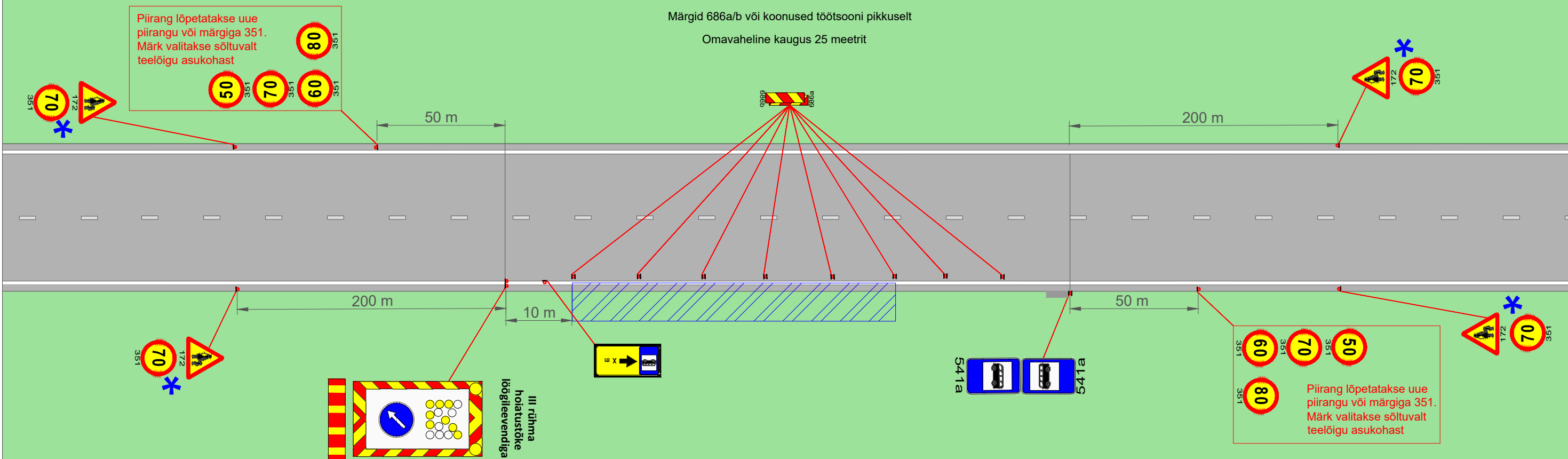


18.09.2025  
Jüri Paris  
Teehoiuteenistuse lõuna osakonna liikluskorraldaja  
Transpordiamet



|   |                                    |
|---|------------------------------------|
|  | Projekteeritud ajutine liikluskäik |
|  | Töötsoon                           |
|  | Pinnasekaitsematid                 |

Kasutada koos  
üldskeemiga

Töötsooni tähistamisel lähtuda Majandus- ja taristuministri määrusest nr 43 "Nõuded ajutisele liikluskorraldusele".

1. Enne joonisel toodud liikluskorraldusvahendite paigaldamist kooskõlastada joonis kohaliku omavalitsuse liikluskorralduse osakonnaga.
2. Vajadusel lisada objektile täiendavaid liikluskärke.
3. Teavitada liikluse ümberkorraldust kohalike elanike, ettevõtete ja asutusi keda sulgemine või tööde teostamine mõjutab.

4. Sinise tärniga tähistatud märke kasutada kui teelõik asub 80 km/h alas.



**AS Signaal TM**  
Liimi 3, Tallinn 10621  
Tel 656 3532  
signaal@signaal.ee  
ELK000009, EEP002572

|               |             |               |         |   |                             |  |
|---------------|-------------|---------------|---------|---|-----------------------------|--|
| Projekteerija | C.Müür      |               | Asukoht | Riigitee 3 Jõhvi - Tartu – Valga km 138,585 – 146,698 |                             |  |
| Projekteerija | K.Skljarova | Tel 5326 8672 |         | Riigitee 22130 Tartu-Ülenurme km 0,922-1,970          |                             |  |
| Assistent     | K.Sirel     |               | Tellija | RPE Liikluskorraldus OÜ                               |                             |  |
| Kuupäev       |             | Mõõtkava      | Töö nr  | Staadium  | Joonise nr [nr-leht(lehti)] |  |
| 09.09.2025    |             |               | 15644   | Tööprojekt  | TL-1-1(1)                   |  |